

Общество с ограниченной ответственностью

"КрасИнформСистем"

МБДОУ №46

г. Красноярск, ул. Взлетная 22.

ПАСПОРТ ФАСАДОВ

13м.11.2018-ПФ

2018 г.

СОГЛАСОВАНО

М.П.

«____» _____ 20____ г. № _____

ПАСПОРТ ФАСАДОВ

Адрес здания, строения, сооружения: г. Красноярск,
ул. Взлетная 22.

Год постройки: 1991 г

Автор архитектурного проекта:

1. Бассейн для детского сада на 280 мест - Красноярскгражданпроект;

2. Детский сад- ясли на 280 мест из изделий серии 97 - СибЗНИИЭП г.
Новосибирск.

Число этажей: 3 этажа

Серия (при наличии):

1. Бассейн для детского сада на 280 мест - шифр 7501-89

2. Детский сад- ясли на 280 мест из изделий серии 97- зональный типовой
проект 211-1-348.13.86

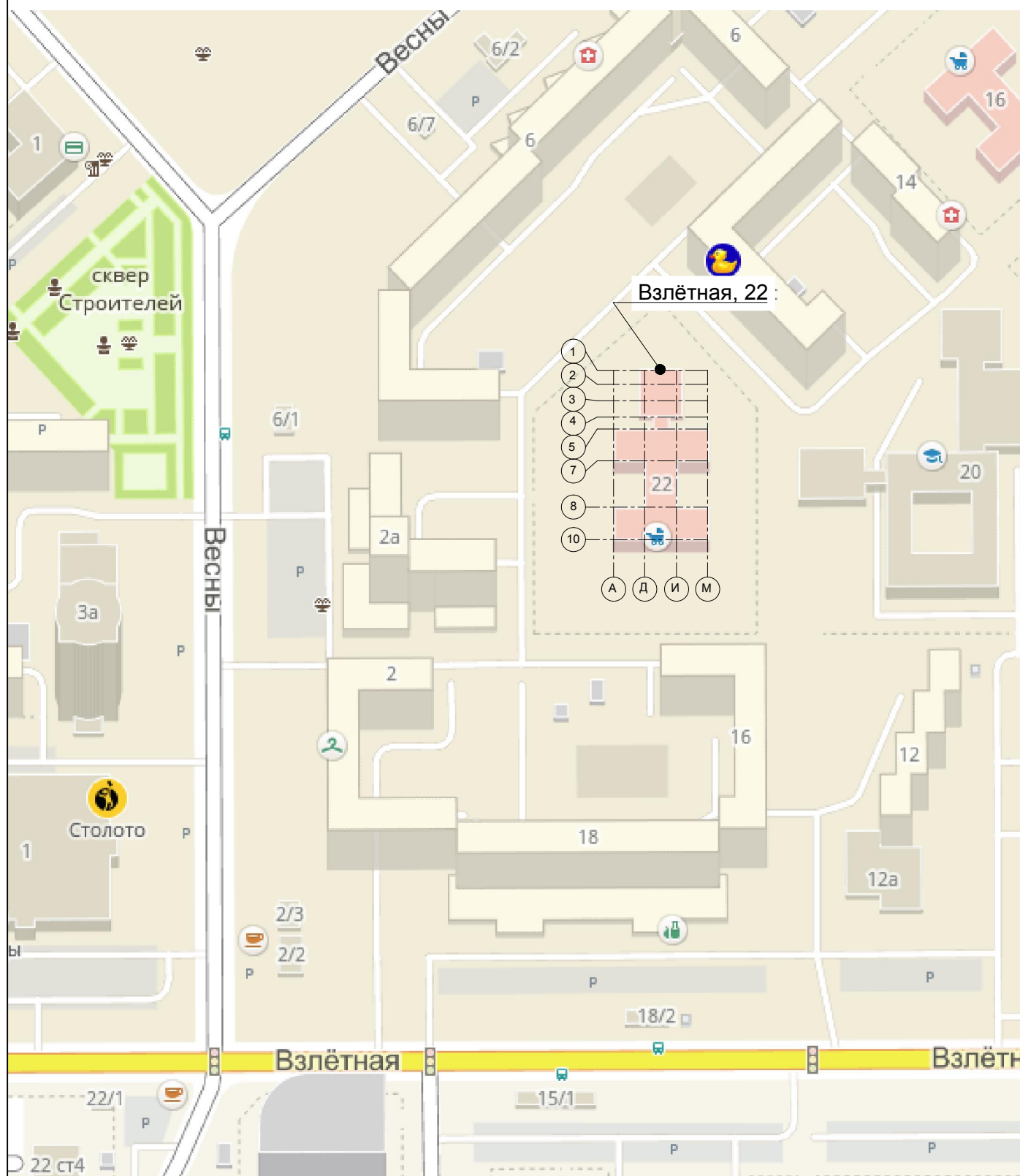
Назначение: детское дошкольное образовательное учреждение

Статус здания, строения (при наличии): -

Лицо, ответственное за эксплуатацию: МБДОУ №46

Паспорт фасадов составлен по состоянию
на «30» ноября 2018 г.

Актуализирован «____» _____ ____ г.



Пояснительная записка

1. Описание существующего облика, текущей градостроительной ситуации, технического состояния и использования Объекта.

Существующее здание, расположено в городской застройке, по адресу г. Красноярск, ул.Взлетная 22. (ЗОНА II. ЗОНА ПОВЫШЕННОГО ВНИМАНИЯ). Подъезд к зданию осуществляется с ул. Весны. Нежилое здание в котором расположено детское дошкольное образовательное учреждение. Наружные стены -панели,с отделкой фасадной мозаикой (RAL 9002), с отделкой мраморной крошкой (RAL 8019, RAL 1001).

2. Описание проектируемого архитектурного облика, характеристика принципиальных архитектурных и технологических решений для осуществления ремонта фасадов (переустройства, перепланировки, реконструкции, реставрации) объекта.

Паспорт отображает фактическое состояние фасада с корректировкой некоторых элементов. Для приведения фасадов в соответствие с паспортом необходимо выполнить следующие работы:

- информационные конструкции разместить в соответствии с паспортом фасада в срок (переместить учрежденческую доску);
- откорректировать размещение флагодержателя на фасаде, окраска флагодержателей в цвет участка фасада, на который они размещены;
- произвести замену оконных деревянных конструкций на ПВХ, привести расстекловку окон в единый вид, цвет рам единый (RAL 9003);
- произвести замену деревянных дверей на металлические;
- перекрасить щитки на главном фасаде в цвет участка фасада, перекрасить цоколь, выступающие части спуска в подвал, слуховых окон подвала, вентканала (RAL 1019);
- перекрасить боковые части крылец;
- окраска ограждений входных групп, балконов (RAL 1015);
- окраска основания балконов, козырька балконов по штукатурному слою (RAL 7047);
- кабельные линии, проложенные по фасаду здания закрыть декоративными коробами в цвет участка фасада/предусмотреть скрытую прокладку.

Архитектурно-художественная подсветка не предусмотрена.

3. Информация о сроках проведения работ.

Работы по приведению фасадов здания в соответствие с разработанным паспортом в части информационных конструкций выполнить в срок до 01.02.2019, прочие работы по приведению фасадов здания в соответствие с разработанным паспортом выполнить в рамках очередного капитального ремонта.

Материалы фотофиксации существующего состояния фасадов.
Главный фасад в осях А-М



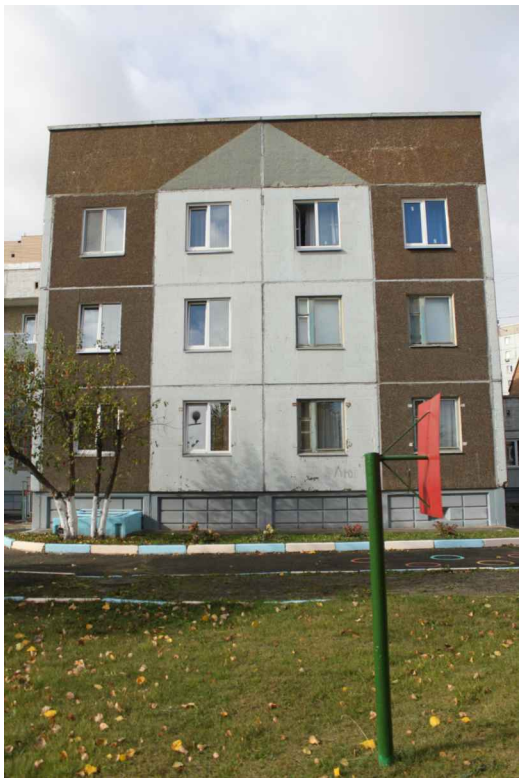
Материалы фотофиксации существующего состояния фасадов.
Фрагменты бокового фасада в осях 1-10



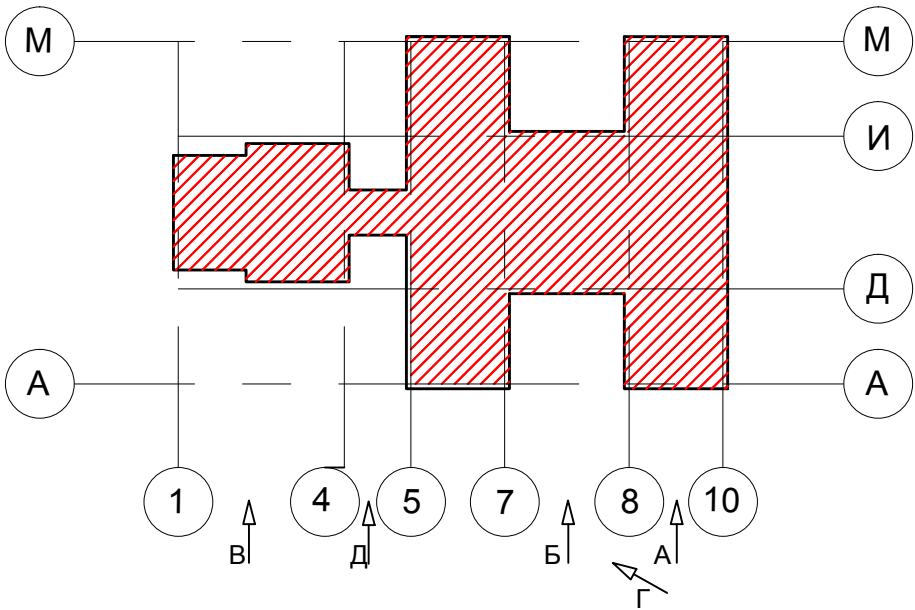
Вид Г



Вид Б



Вид А

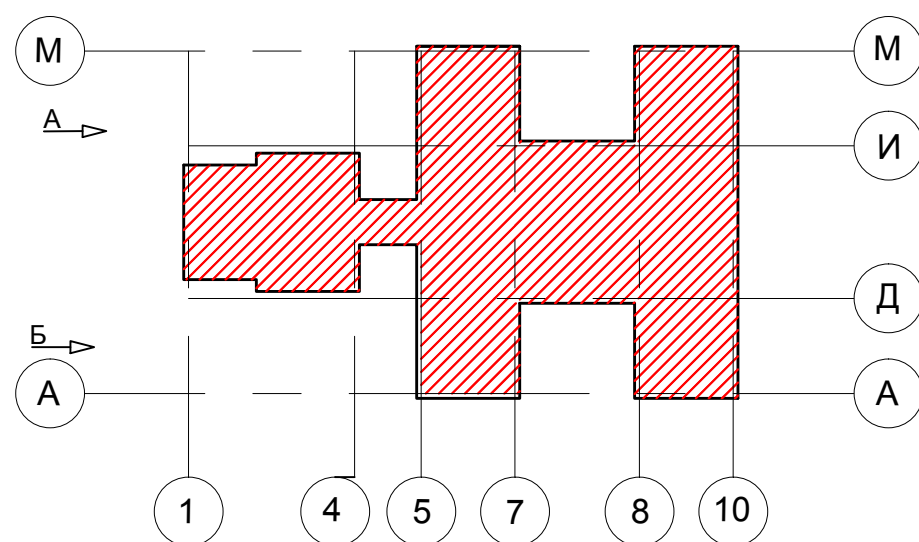


Вид В



Вид Д

Материалы фотофиксации существующего состояния фасадов.
Дворовой фасад в осях М-А по оси 1



Вид А



Вид Б

Материалы фотофиксации существующего состояния фасадов.
Боковой фасад в осях 10-1



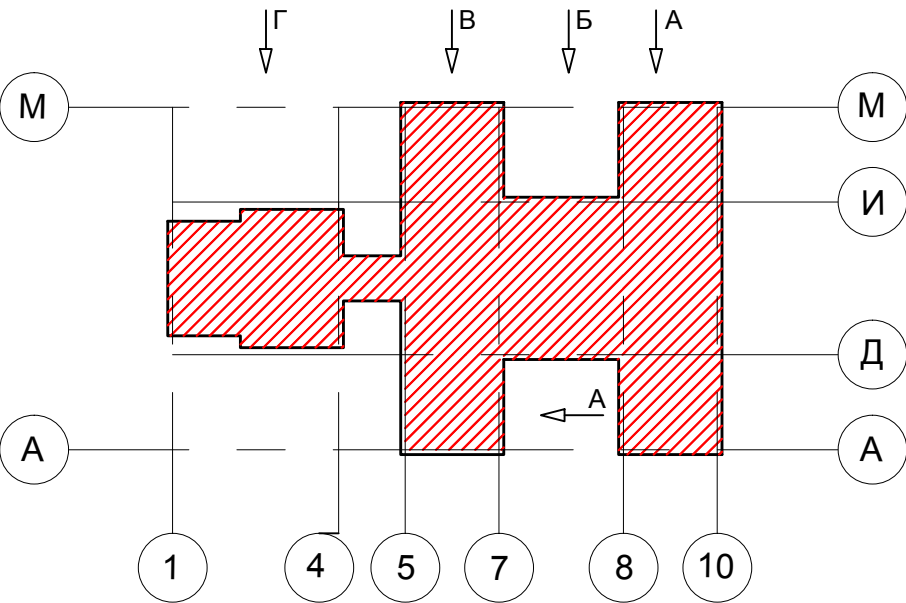
Вид А



Вид Б

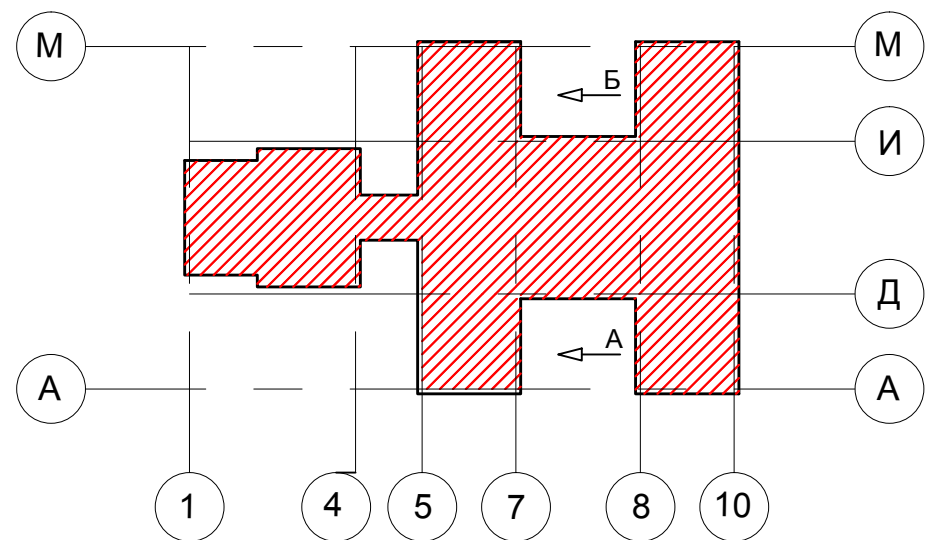


Вид В



Вид Г

Материалы фотофиксации существующего состояния фасадов.
Дворовой фасад в осях А-М по оси 7.

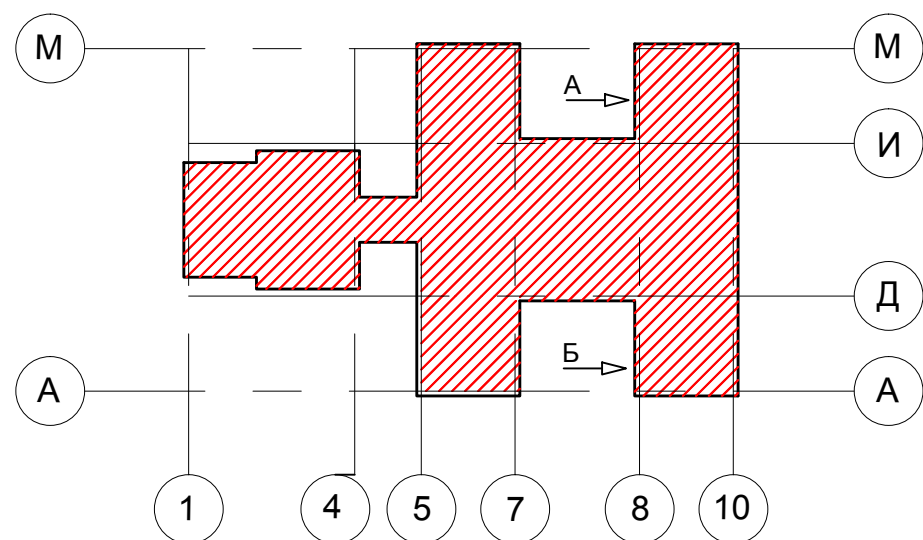


Вид А



Вид Б

Материалы фотофиксации существующего состояния фасадов.
Дворовой фасад в осях М-А по оси 8



Вид А



Вид Б

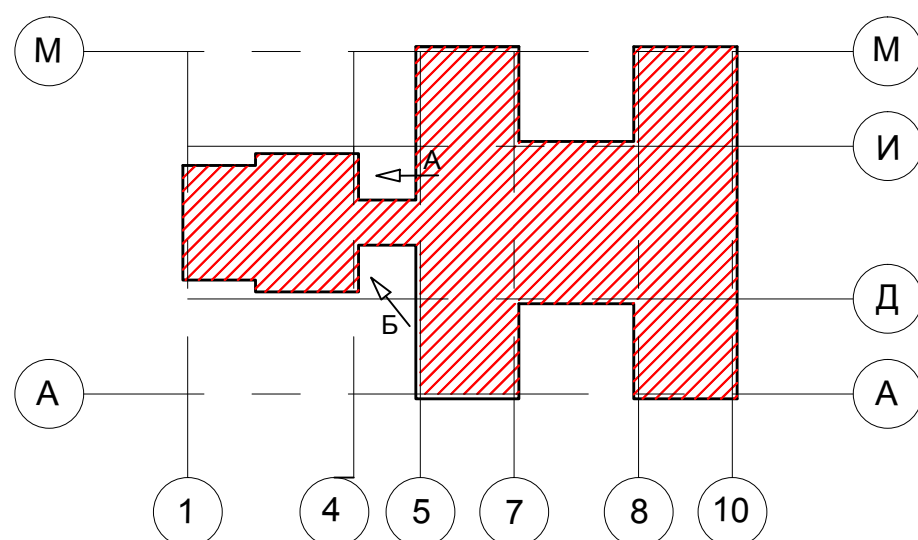
Материалы фотофиксации существующего состояния фасадов.
Дворовой фасад в осях А-М по оси 4



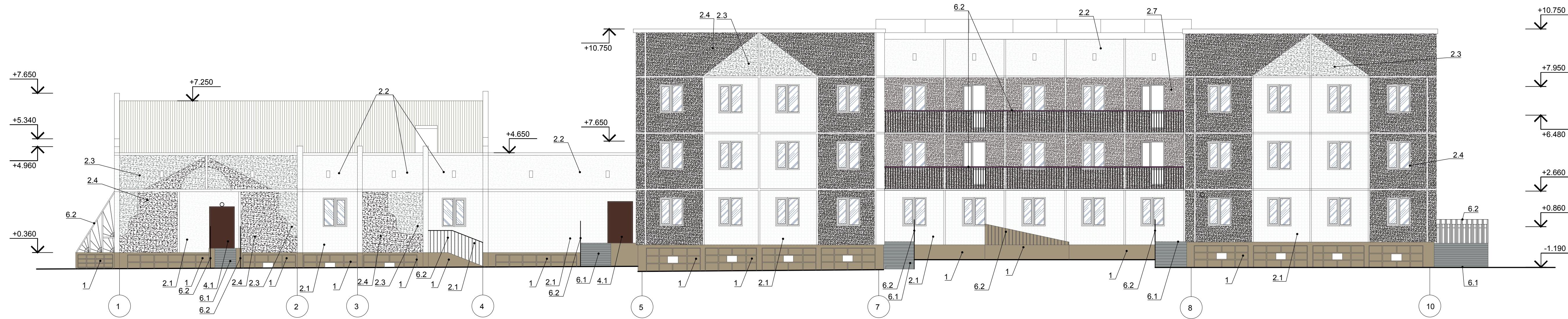
Вид Б



Вид А



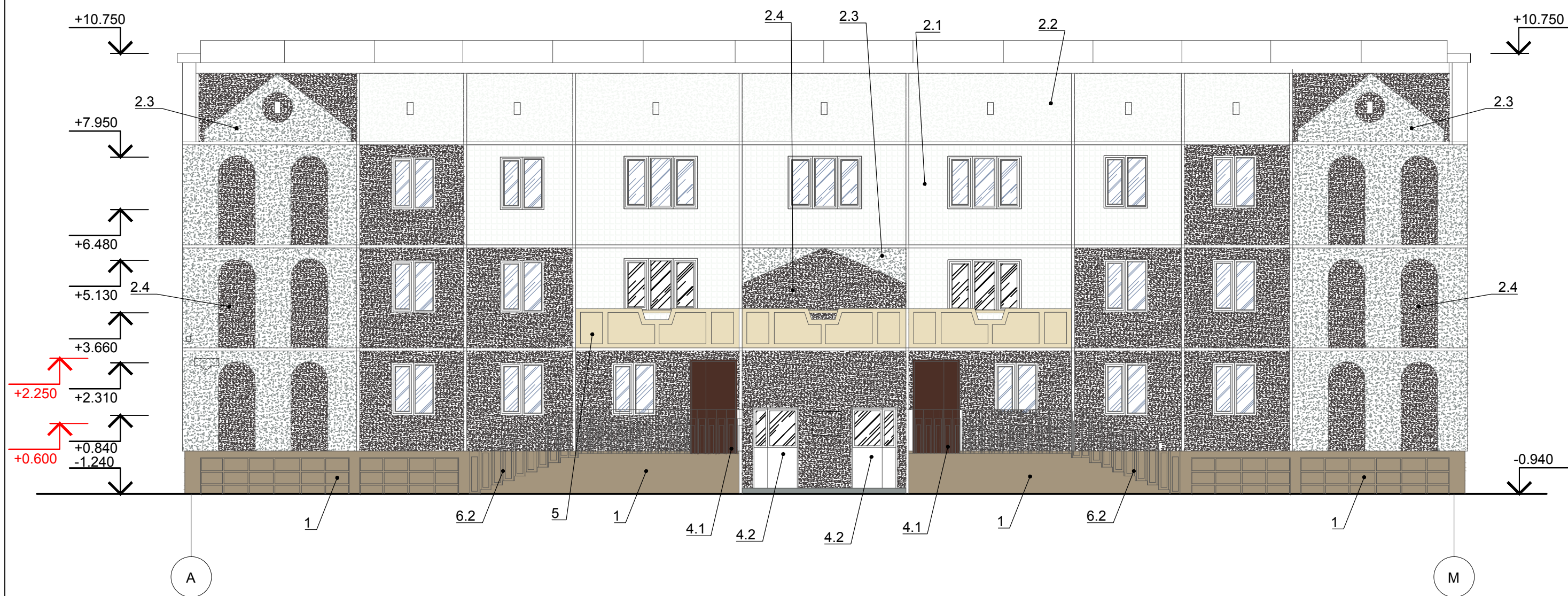
Колористическое решение фасадов. Боковой фасад в осях 1-10



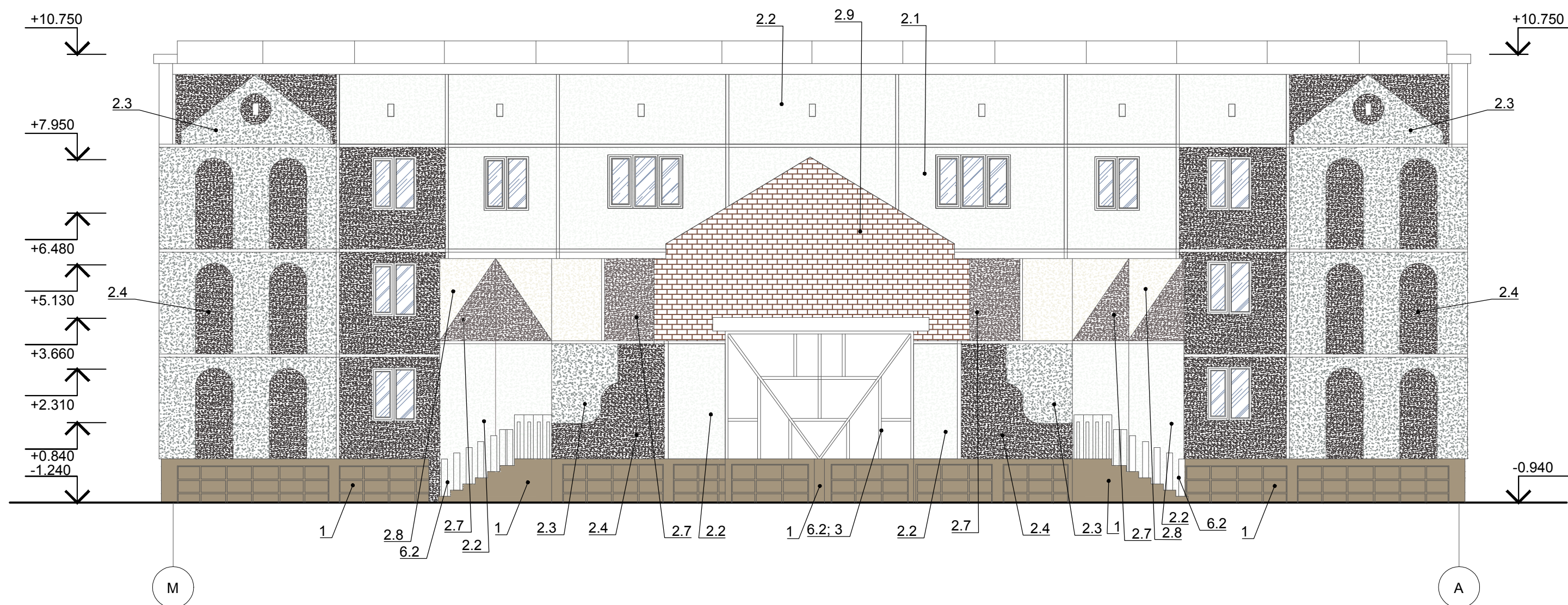
Колористическое решение фасадов. Боковой фасад в осях 10-1



Колористическое решение фасадов. Главный фасад в осях А-М



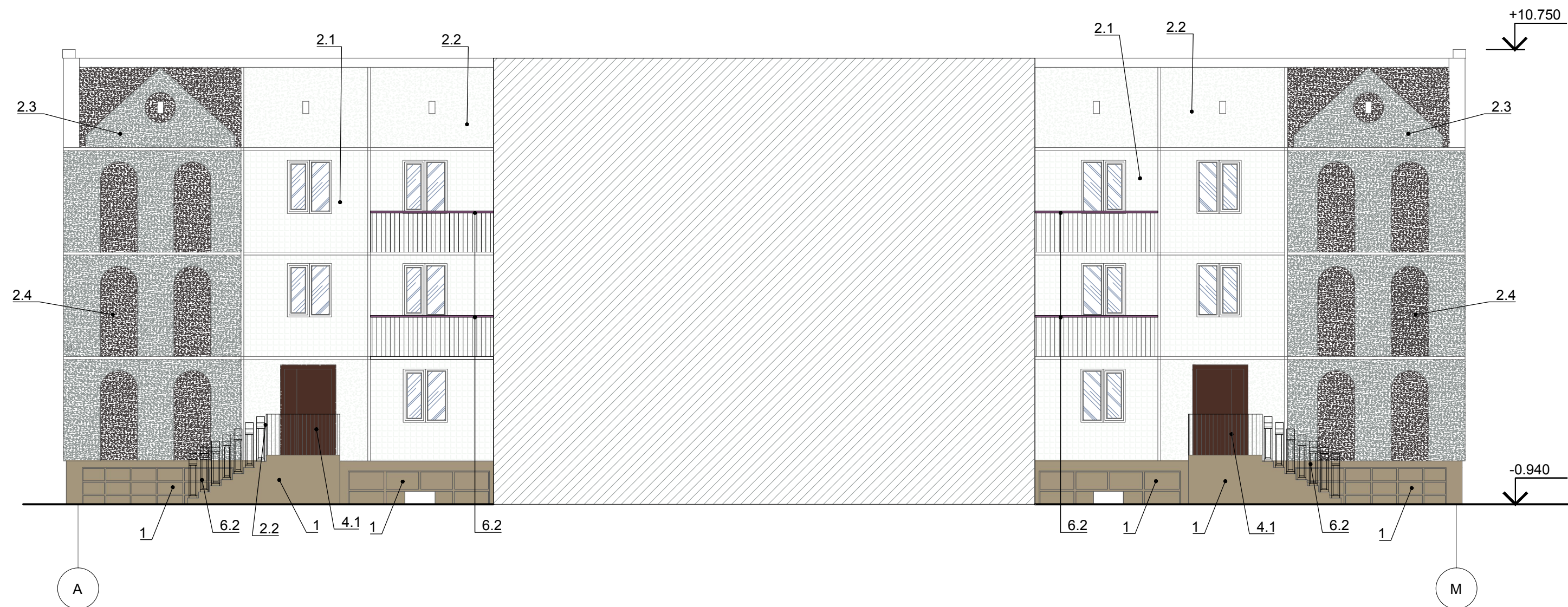
Колористическое решение фасадов. Дворовой фасад в осях М-А



Колористическое решение фасадов. Дворовой фасад М-А по оси 8



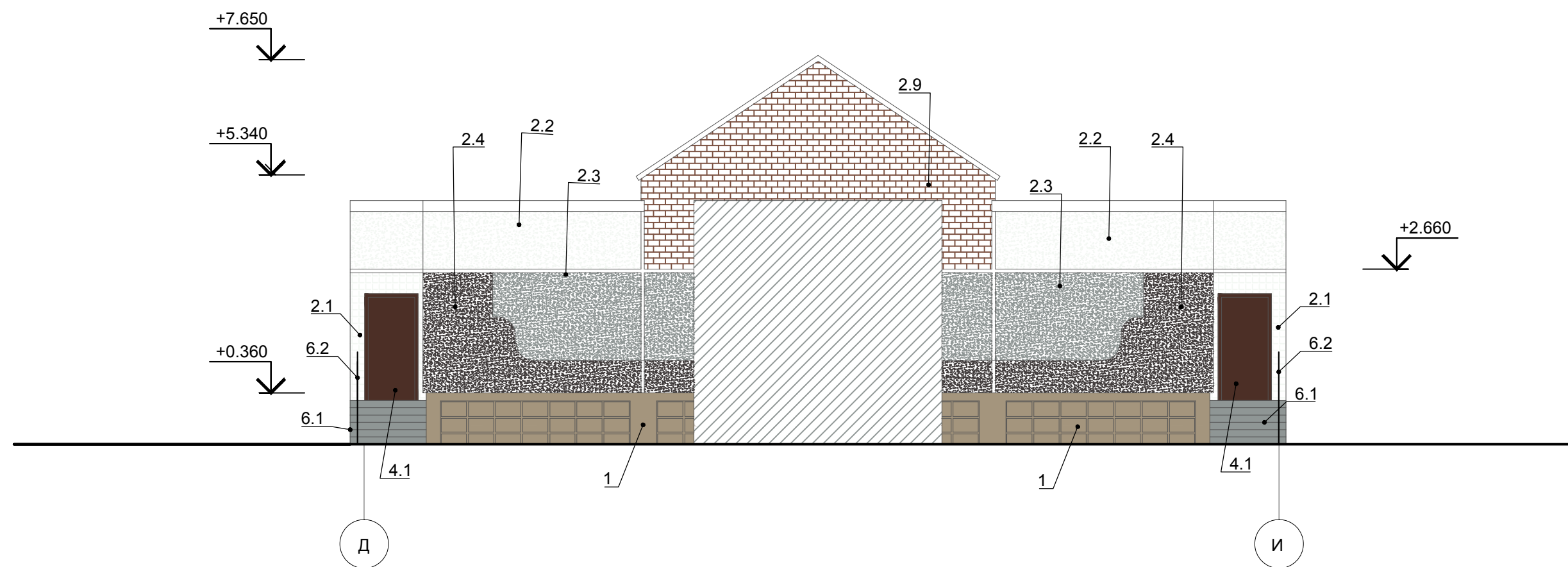
Колористическое решение фасадов. Дворовой фасад А-М по оси 7









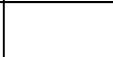











Колористическое решение фасадов. Дворовой фасад М-А по оси 5



Колористическое решение фасадов. Дворовой фасад А-М по оси 4



Ведомость применяемых материалов					19
№п/п	Элемент фасада	Эталон цвета	Вид отделки	Индекс по цветовой палитре	
1	Цоколь		окраска по штукатурному слою	RAL 1019	
2	Стены				
2.1	Поле стены		мелкодисперсная фасадная плитка(мозайка), цвет плитки	RAL 9003	
2.2	Поле стены		мелкодисперсная фасадная плитка (мозайка,сквозь швы виден раствор),цвет	RAL 9003	
2.3	Поле стены		отделка мраморной крошкой	RAL 8019	
2.4	Поле стены		отделка мраморной крошкой	RAL 1001	
2.7	Поле стены		отделка мраморной крошкой		
2.8	Поле стены		отделка мраморной крошкой		
2.9	Поле стены		кирпичная кладка		
3	Переплеты окон		ПВХ	RAL 9003	
4	Двери				
4.1	Двери		металл, окраска	RAL 8016	
4.2	Двери		ПВХ	RAL 9003	
5	Козырек главного входа		окраска	RAL 1015	
6.1	Ступени крыльца		бетон неокрашенный	————	
6.2	Ограждение		металлические конструкции ,окраска	RAL 1015	
11	Основание балкона,козырек балкона		бетонная плита,окраска по штукатурному слою	RAL 7047	
12	Плиты парапета		бетонная плита неокрашенная	————	

Колористическое решение фасадов. Боковой фасад в осях 1-10



Колористическое решение фасадов. Боковой фасад в осях 10-1



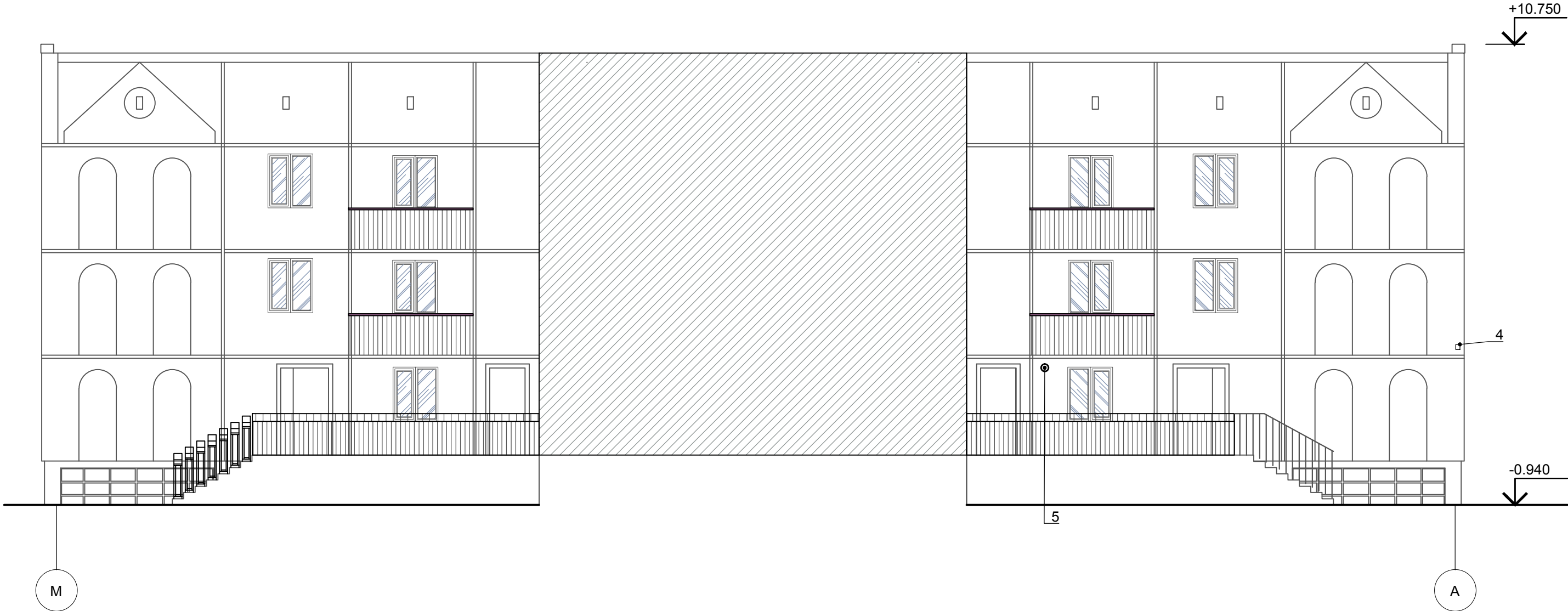
Колористическое решение фасадов. Главный фасад в осях А-М



Колористическое решение фасадов. Дворовой фасад в осях М-А



Колористическое решение фасадов. Дворовой фасад М-А по оси 8



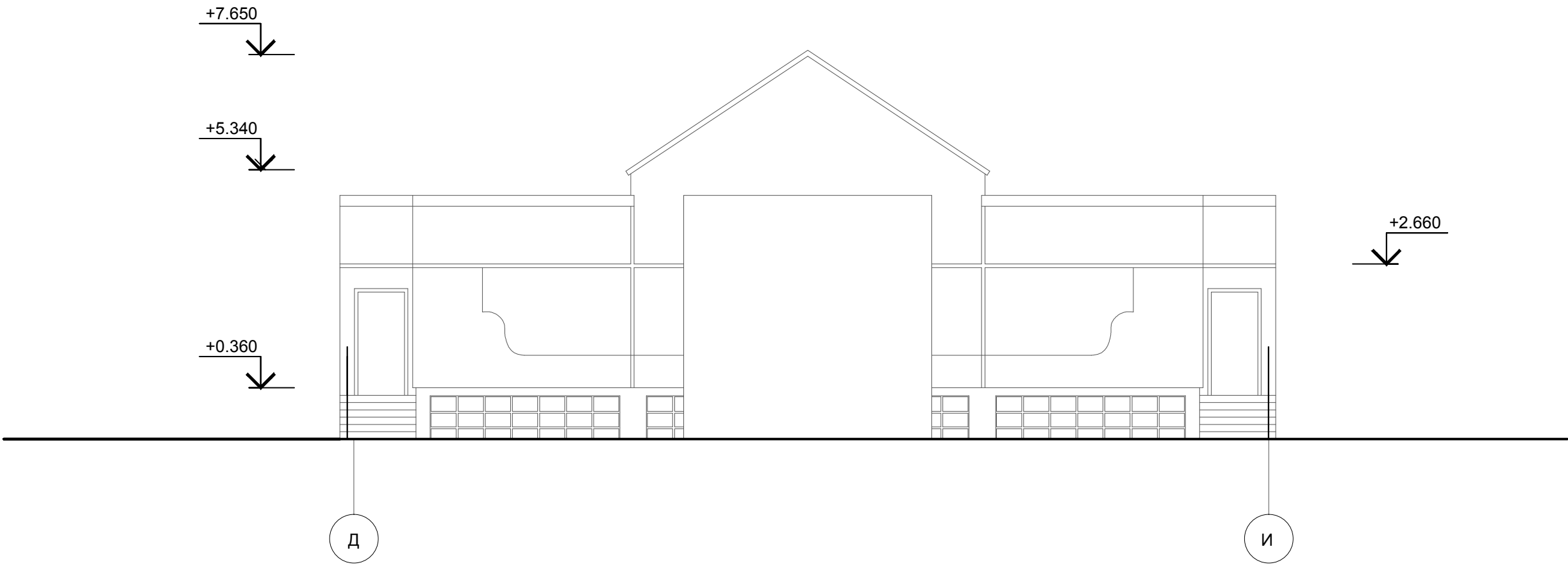
Колористическое решение фасадов. Дворовой фасад А-М по оси 7



Колористическое решение фасадов. Дворовой фасад М-А по оси 5



Колористическое решение фасадов. Дворовой фасад А-М по оси 4



Перечень дополнительного оборудования, дополнительных элементов и устройств

№п/п	Тип дополнительного оборудования, дополнительного элемента или устройства	Краткое описание	Расположение (фасад, этаж)	Номер листа паспорта фасадов, содержащего схему	Отметка о демонтаже
1	Учрежденческая доска	Табличка, содержащая информацию об учреждении , цвет фона синий RAL 5005, буквы серебристые . Габаритный размер 600 x 700. Пластик, аракал.	Главный фасад.Расстояние от уровня земли (пола входной группы) до верхнего края учрежденческой доски не должно превышать 2,2 м, а расстояние до нижнего края не должно быть менее 1 м;		
2			Размещается на главном фасаде объекта в простенке у боковой границы фасада, на уровне первого-второго этажей, на высоте - не менее 3,5 м от поверхности тротуара;		

--

Лист регистрации изменений